

COMPARTIMENT RECUPERARE MEDICALĂ RESPIRATORIE

COMPARTIMENTUL DE RECUPERARE MEDICALĂ RESPIRATORIE

deservește cele 52 de paturi incluse în structura secțiilor de Pneumologie, terapia efectuându-se de către o echipă multidisciplinară compusă din medic pneumolog, medic reabilitare medicală, fiziokinetoterapeut și asistenți medicali cu specialitatea fizioterapie prin medicație de specialitate, oxigenoterapie, haloterapie, kinetoterapie și cu ajutorul echipamentelor de fizioterapie din dotare, respectiv:

- Salina artificială de suprafață, cu o capacitate optimă de 40 persoane/ședință de terapie, compusă din două săli salină echipate ultramodern și dispunând de generatoare de aerosoli salini cu posibilitate de control al concentrației;
- Sală de Kinetoterapie în suprafața de 85 mp, dotată cu echipamente de ultimă generație;
- Sali de tratament fizioterapie recuperare medicală respiratorie dotate ultramodern cu echipamente de ultima generație: Aparat electroterapie 2 canale; Aparat magnetoterapie 2 canale; Aparat ultrasunet 2 canale; Aparat microunde.

- Secția Pneumologie I - 80 paturi din care: - compartiment Recuperare medicală respiratorie - 19 paturi
- Secția Pneumologie II - 86 paturi din care: - compartiment Recuperare medicală respiratorie - 19 paturi
- Secția Pneumologie III - 60 paturi din care: - compartiment Recuperare medicală respiratorie - 14 paturi

Pe parcursul internării se realizează evaluarea pacienților și includerea lor într-un program adecvat, individual de reabilitare pulmonară ce cuprinde:

CONSULTAȚIE MEDICALĂ ȘI EXAMEN CLINIC-PARACLINIC COMPLEX

- evaluarea simptomatologiei
- pulsoximetrie
- spirometrie
- radiografie pulmonară și cardiaca
- EKG
- tensiune arterială, AV
- test de mers de 6 min
- scala de dispnee mMRC, BORG
- indice de masa corporală
- chestionare ACT, CAT, CRQ
- consiliere și educație medicală
- realizarea unui plan de recuperare și reevaluarea acestuia



ELECTROTHERAPIE

Proceduri fizice care ameliorează durerile osteo-articulare și cresc mobilitatea și flexibilitatea articulațiilor

- MDF; • Ultrasunet; • Microunde
- Curent galvanic, curenți interferențiali, TENS, curenți diadinamici, curent Trabert

KINETOTERAPIE RESPIRATORIE ȘI ANTRENAMENT PROGRESIV LA EFORT

- bicicleta medicală
- covor rulant (banda alergare)
- stepper
- gantere, bastoane, săculeți cu nisip, benzi elastice, mingi medicinale
- spalieri, oglinzi, masă de drenaj
- aparate și instrumente pentru antrenarea respirației: flow ball, shaker plus, power breathe manual



SALINA ARTIFICIALĂ

- o salina cu circuit intern pentru pacienții internați
- o salina cu circuit extern la care pot apela persoane neinternate pentru cure preventive sau de tratament în afecțiuni respiratorii, din sfera ORL (sinuzite, amigdalite, adenoidite), afecțiuni dermatologice (acnee, eczemă, psoriazis, dermatită atopică), oboseală cronică, rezistență scăzută la stres (adult și copil)



AVANTAJELE ȘI SCOPUL UNUI PROGRAM DE RECUPERARE MEDICALĂ RESPIRATORIE:

- ameliorarea simptomatologiei respiratorii, în special a tusei, dispneei și oboselii
- prevenirea deteriorării progresive a funcției pulmonare, a exacerbărilor sau complicațiilor bolilor pulmonare cronice
- controlul și coordonarea respirației în repaus, efort, condiții de stres
- creșterea capacității de efort și a abilității de a realiza activitățile cotidiene
- remiterea anxietății, depresiei, îmbunătățirea statusului mental
- îmbunătățirea calității vieții prin creșterea gradului de independență

Programul de recuperare medicală respiratorie se adresează pacienților cu următoarele patologii:

- BPOC
- astm bronșic
- bronșita cronică
- bronșiectazii
- fibroză chistică
- emfizem pulmonar
- boli pulmonare profesionale
 - sarcoidoză
 - mucoviscidoză
- disfuncții ventilatorii în cadrul unor boli neuromusculare sau osteoarticulare (cifoscolioze, pectus excavatum, spondilita ankilopoetică)
- sechele pleuropulmonare după tuberculoză, pleurezii, abces pulmonar
- pre / post intervenții chirurgicale însoțite de disfuncții ventilatorii
- neoplasm bronhopulmonar

* Aceste servicii sunt gratuite pentru pacienții asigurați internați în spital în baza biletului de trimitere.

HALOTERAPIE- SALINOTERAPIE

Halos (gr.)= sare.

SALINĂ= exploatare de sare la adâncime.

TERAPIE= tratare/ vindecare.

Informații despre utilizarea aerosolilor salini în tratarea unor afecțiuni respiratorii și dermatologice au fost evidențiate încă din timpul lui Hippocrate în Grecia antică.

În anul 1843 medicul polonez Feliks Boczkowski observă că muncitorii care lucrau în minele de sare din Polonia se bucurau de o sănătate foarte bună în ciuda condițiilor dure de lucru și a alimentației deficitare. Mai târziu, în estul Europei au fost create centre de tratament în interiorul minelor de sare unde aerosolii de clorură de sodiu împreună cu temperatura și umiditatea relativă a aerului au contribuit la tratarea unor afecțiuni inflamatorii cronice ale căilor respiratorii.

În prezent, haloterapia, metodă modernă de tratament ce se bazează pe crearea în mod artificial a condițiilor de microclimat salin este utilizată pe scară largă, studii medicale demonstrând eficacitatea acestei metode complementare de tratament.

Halocamera este o încăpere în care pereții și pardoseala sunt tapetați cu sare de Praid măcinată sau sub formă de dale, bulgări.



Halogeneratorul are rolul de a menține o cantitate mare de aerosoli salini (7-37 mg/m³) prin sistemul automat de regenerare, de a asigura ventilarea și filtrarea aerului astfel încât să nu existe alergeni,

poluanți sau curenți de aer în camera respectivă. Pentru asigurarea unui confort termic optim temperatura este menținută constantă (18-24 grade C), iar umiditatea este redusă (40-60%).



Aerosolii salini sunt micro-particule de dimensiuni diferite, aflate în suspensie într-un mediu gazos sau atmosferă. Cei cu dimensiuni între 5-10 μm se depun pe mucoasa căilor respiratorii inferioare (trahee, bronhii, bronhiole, alveole). Ionii de sare prin conținutul de NaCl (99,9%), iod, brom, potasiu, magneziu, calciu, săruri de amoniu realizează o bună mineralizare la nivel celular, aceștia având acțiuni bactericidă și bacteriostatică îndepărtează și nu permit dezvoltarea coloniilor microbiene (stafilococice și streptococice) ce declanșează și întrețin boli care se cronicizează, scăzând treptat imunitatea organismului. De asemenea, influențează pozitiv clearance-ul mucociliar determinând lichefierea și fluidizarea mucusului din căile respiratorii, redând mobilitatea cililor astfel încât secrețiile să fie eliminate și expectorate mult mai ușor.

Aerosolii salini stabilizează microflora organismului, diminuează procesul inflamator din căile respiratorii, stimulează ventilația pulmonară prin creșterea surfactantului pulmonar și a complianței pulmonare.

La nivelul tegumentului au efecte pozitive prin normalizarea microbiocenozei cutanate, creșterea elasticității pielii, având rol bacteriostatic, antiedematos și antiinflamator.

Indicațiile haloterapie:

- **Afecțiuni ale aparatului respirator:** astm bronșic, BPOC, bronșite cronice, bronșiectazii, emfizem pulmonar, tuse tabagică, insuficiență respiratorie cronică, malformații ale cutiei toracice, stări pulmonare postoperatorii;
- **Afecțiuni ORL:** amigdalite, otite, adenoidite, rinite, sinuzite;
- **Afecțiuni dermatologice:** psoriazis, dermatită atopică, alergii, acnee, eczeme;
- Cure de mineralizare a organismului;
- Oboseală cronică, stress, insomnie, depresie;
- Meteosensibilitate;
- Sforăit.

CÛRE DE HALOTERAPIE

*Săciătatea este o comoară pe care puținii știu
să o pretuiască, deși aproape toți se nasc cu ea.*

Hipocrate

Spitalul de Pneumoftiziologie
„Tudor Vladimirescu“
Comuna Runcu, județul Gorj

- ▶ Terapia consta în efectuarea a 12 -21 sedințe consecutive a câte 45 -50 minute \ sedință \ zi
- ▶ Cura pentru prevenție sau remineralizare organism (12 - 18 sedințe, apoi repetarea curelor la nevoie)
- ▶ Cura pentru astm (12 - 21 sedințe, când este necesar)
- ▶ Cure pentru diverse boli respiratorii (21 - 25 sedințe, apoi repetarea curelor la nevoie)
- ▶ Cure pentru relaxare, întreținere și refacere (12 sedințe)
- ▶ Cure preventive în perioadele de schimbare a anotimpului (12 - 18 sedințe)

+INFO

+40 786 224 940

WWW.SPITALTV.RO

**SALINĂ
ARTIFICIALĂ
DE SUPRAFATĂ**



contraindicații



indicații

- ▶ Stadiul acut al bolilor respiratorii, boli contagioase
- ▶ **Tuberculoză pulmonară activă**
- ▶ Micoze pulmonare
- ▶ Status asmaticus
- ▶ Neoplasm bronho - pulmonar
- ▶ Insuficiență cardiacă și HTA necontrolată medicamentos
- ▶ Infarct miocardic acut recent și angină pectorală
- ▶ Cord pulmonar cronic decompensat
- ▶ Insuficiență renală, transplant renal
- ▶ Hemoragii, hemoptizii
- ▶ Insuficiență respiratorie acută
- ▶ Hipertiroidism, boala Basedow
- ▶ Sarcina
- ▶ Epilepsie și alte afecțiuni neurologice care pot determina pierderea conștiinței

- ▶ Boli respiratorii cronice obstructive (*astm bronșic, emfizem pulmonar, bronșită cronică, bronhopneumopatie cronică obstructivă*)
- ▶ Infecții respiratorii: rinite, angine, faringite, laringite, traheobronșite, pneumonie
- ▶ Traheobronșită cronică
- ▶ Bronșita asmatică
- ▶ Alergii cu simptome respiratorii
- ▶ Alergii la poluanți industriali \ domestici
- ▶ Tuse tabagică, tuse fără cauză cunoscută
- ▶ Bronșiectazii (fără sângerare)
- ▶ Pneumoconioze
- ▶ Mucoviscidoză
- ▶ Insuficiență respiratorie cronică
- ▶ Sindrom de apnee în somn
- ▶ Sinuzită maxilară cronică
- ▶ Amigdalită cronică
- ▶ Polipoză nazală și faringiană
- ▶ Insomnie, depresie, nevroză, stres, oboseală cronică
- ▶ Afecțiuni dermatologice (*eczeme, psoriazis, dermatită atopică, acnee*)
- ▶ Deficit constituțional la copii și tineri

EFECTELE SALINOTERAPIEI



Ameliorarea afecțiunilor respiratorii și ORL
Eliminarea focarelor de infecție ale tractului respirator



Diminuarea reacțiilor alergice de sezon
Prevenirea răcelii și gripei



Diminuarea simptomatologiei în cazul sindromului de apnee în somn
Creșterea imunității



Detoxifierea organismului
Mineralizarea și hidratarea celulelor



Reducerea stresului și obosealii
Regenerarea pielii

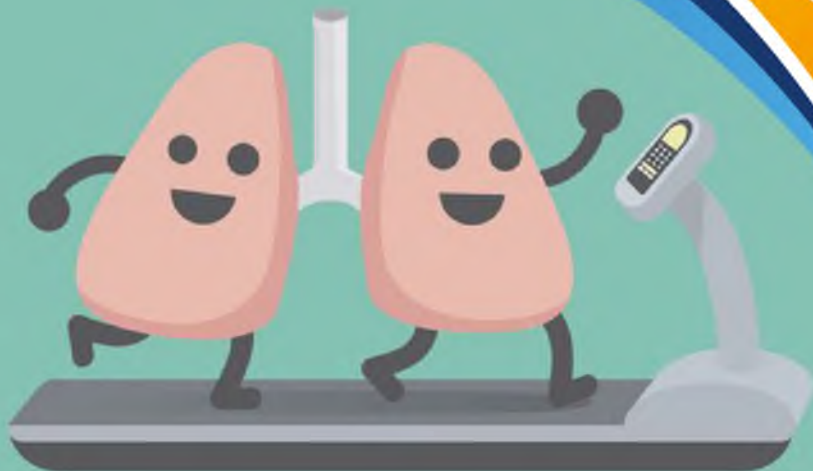




Spitalul de Pneumoftiziologie „Tudor Vladimirescu“
Comuna Runcu, județul Gorj

COMPARTIMENTUL
RECUPERARE MEDICALĂ RESPIRATORIE

KINETOTERAPIE RESPIRATORIE



INDICAȚII

- Treheobronșită acută și cronică
- Bronșită
- Bronșiolită
- Bronșiectazie
- BPOC
- Astm bronșic
- Atelectazie
- Pneumonii
- Pleurezii
- Pahipleurită
- Deformări ale peretelui toracic (scolioze, cifoze, spondilite anchilozante)
- Boli neuromusculare
- Fibroze interstițiale difuze
- Sindroame posttuberculoase
- Patologie profesională respiratorie
- Boli respiratorii asociate cu obezitate



BENEFICI:

- ✓ Reducerea simptomelor respiratorii
- ✓ Îmbunătățirea ADL-urilor (abilitatea de a realiza activități cotidiene)
- ✓ Creșterea capacității de efort
- ✓ Creșterea calității vieții

CONTRAINDICAȚII:

- Cord pulmonar cronic
- Insuficiență respiratorie manifestă
- Bronșiectazii cu hemoptizii repetate
- TBC pulmonară activă/complicată
- Angină instabilă
- Aritmii cardiace necontrolate
- Insuficiență cardiacă decompensată
- Infarct miocardic recent